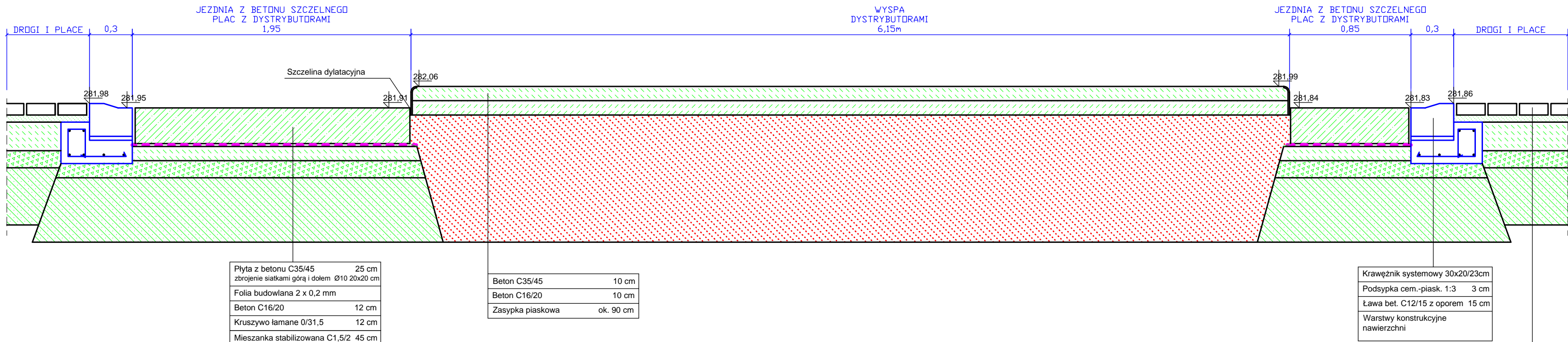
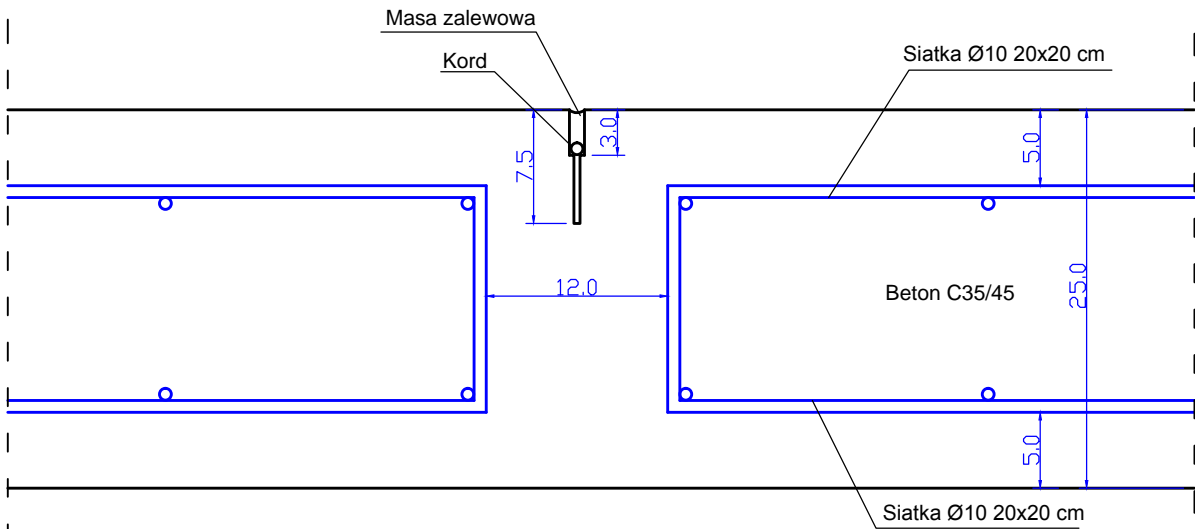


PRZKEÓJ PODŁUŻNY
WYSPA Z DYSTRYBUTORAMI
PRZEKRÓJ A-A
1:25



SZCZELINA SKURCZOWA
POZORNA
1:5



Kostka betonowa	8 cm
Podsypka cem.-piask. 1:4	4 cm
Beton cementowy C16/20	20 cm
Kruszywo łamane 0/31,5	12 cm
Mieszanka stabilizowana C1,5/2	40 cm

NAZWA OBIEKTU BUDOWLANEGO	STACJA PALIW ORLEN S.A. PRZY UL. TARNOWSKIEJ W NOWYM SĄCZU		
TYTUŁ RYSUNKU	PRZEKRÓJ PODŁUŻNY WYSPY		
IMIĘ I NAZWISKO PROJEKTANTA	mgr inż. MATEUSZ ZOGA	PODPIS PROJEKTANTA	SKALA RYS.
NUMER UPRAWNIEŃ BUDOWLANYCH	76/DOŚ/13		1:25
DATA SPORZĄDZENIA	CZERWIEC 2025	PODPIS	NUMER RYS.
ASYSTENT		D4